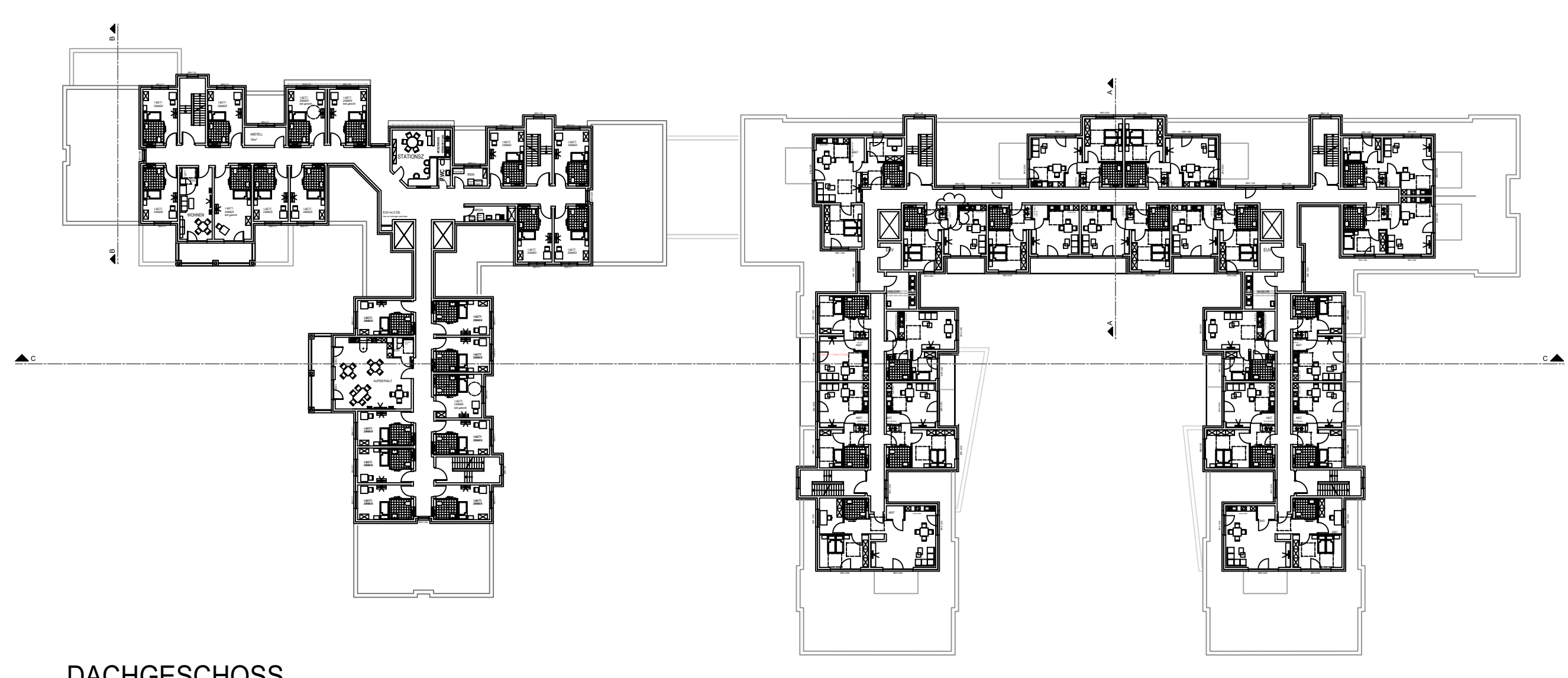
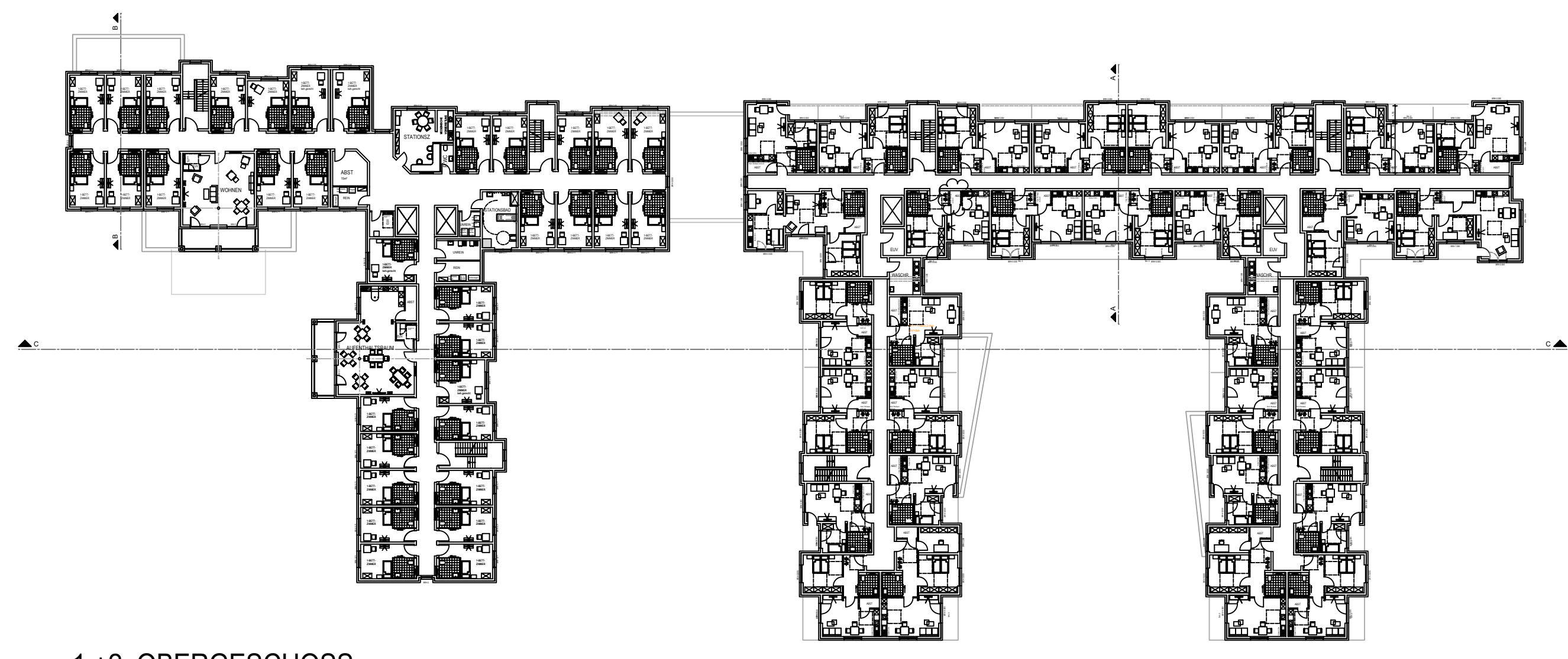


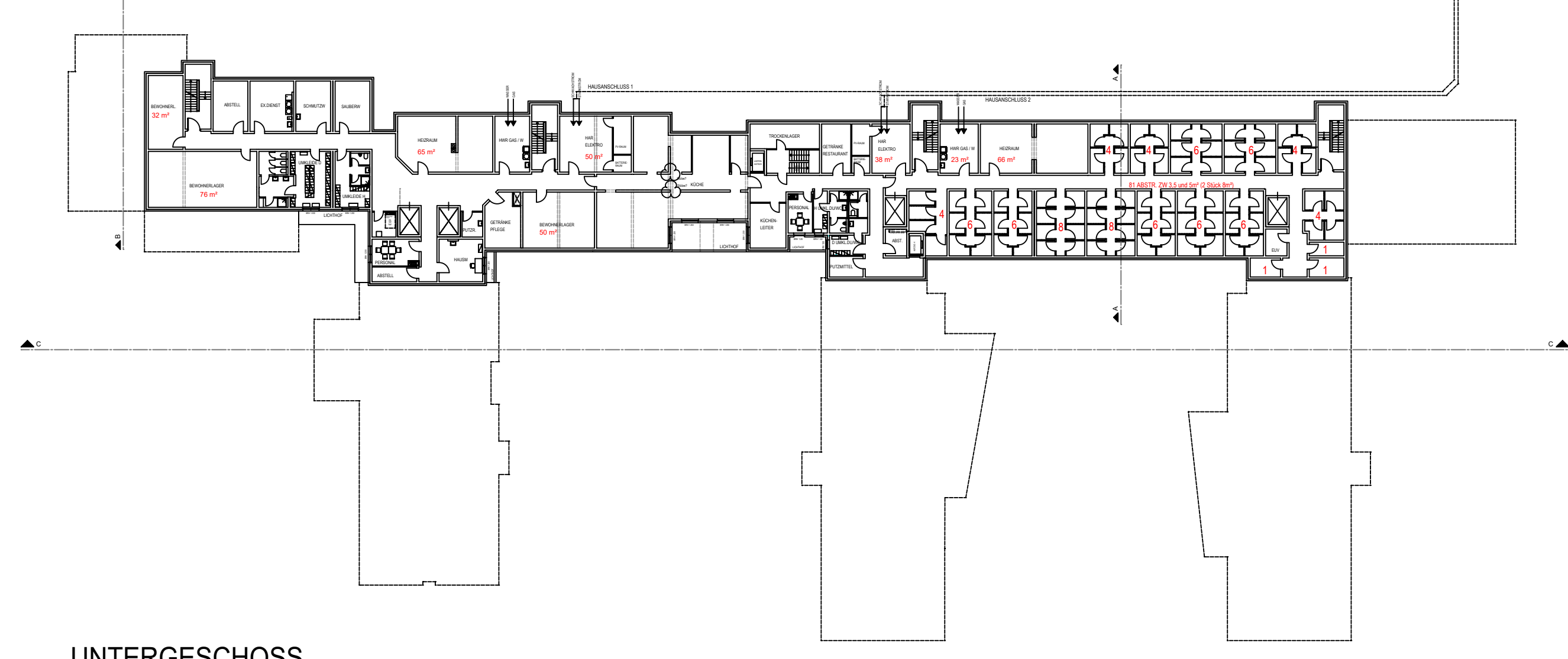
ERDGESCHOSS



DACHGESCHOSS



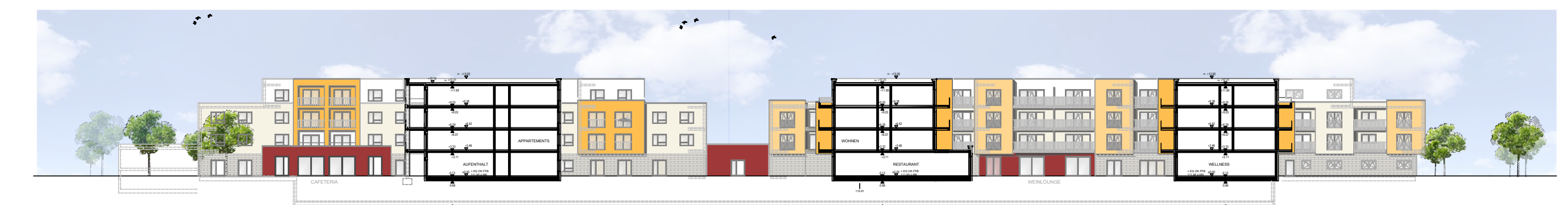
1.+2. OBERGESCHOSS



UNTERGESCHOSS



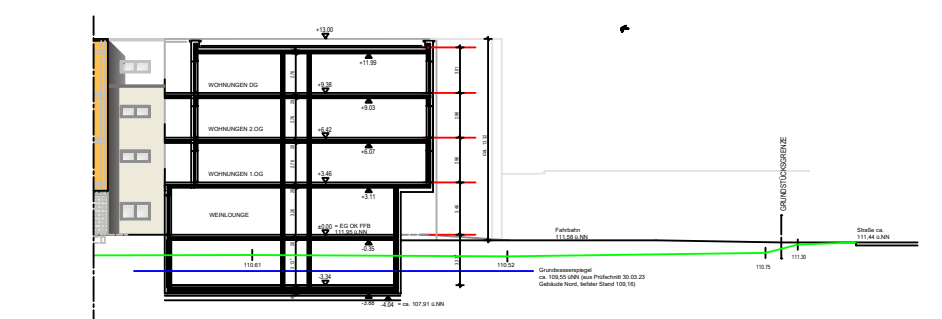
STRASSENANSICHT NORD-WEST



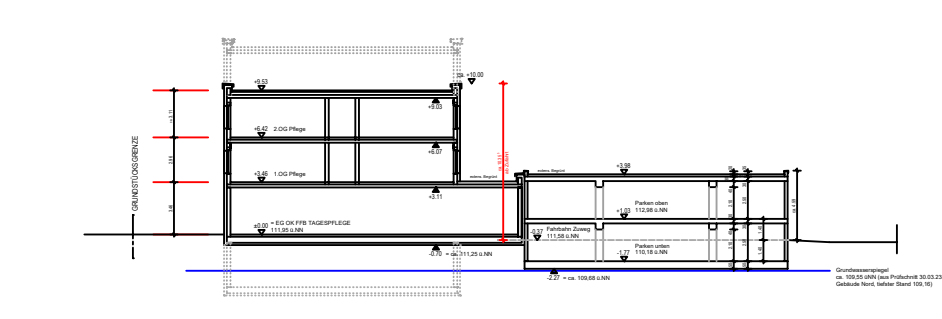
SCHNITT-ANSICHT SÜD-OST



ANSICHT NORD-OST



SCHNITT A-A



SCHNITT B-B



ÜBERSICHTSPLAN M 1/500

Gemeinde Haßloch Rathausplatz 1 67454 Haßloch					
Vorhaben- und Erschließungsplan "Seniorenwohnpark Lindenstraße"					
					Entwurf
MBPLAN MATTHIAS BRAUN <small>DISP. / ING. STADT- UND LÄNDL. ARCHIT. / ARCHIT. / STRASSEN- U. ERDZ. PLANENTW. / TEL.: 06223-366 566 FAX: 06223-366567 BÜRO: TRUPP-STR. 11, 67663 LUDWIGSHAFEN, TEL.: 0621-607 92 65 FAX: 0621-607 92 67 WWW.MBPLAN.DE INFO@MBPLAN.DE</small>					
PROJEKT-NR.	DATUM	GEZEICHNET	VERFASST	MASSSTAB	INDEX
S 372	16.07.2024	JL	Matthias Braun	1:500	d