

# Gemeinde Haßloch

## Bebauungsplan Nr. 102 "Auf den Holzwiesen"



**Datengrundlage:**  
Geobasisinformationen der Vermessungs- und Katasterverwaltung Rheinland-Pfalz - (Zustimmung vom 15. Oktober 2002)

### Zeichenerklärung

Art der baulichen Nutzung (§ 9 Abs. 1 Nr. 1 des Baugesetzbuches - BauGB, §§ 1 bis 11 der Baunutzungsverordnung - BauNVO)

- MD Dorfgebiete (§ 5 BauNVO)
- MU Urbane Gebiete (§ 6a BauNVO)
- GE Gewerbegebiete (§ 8 BauNVO)

Bauweise, Baulinien, Baugrenzen (§ 9 Abs. 1 Nr. 2 BauGB, § 22 und 23 BauNVO)

- Baugrenze
- Verkehrsflächen** (§ 9 Abs. 1 Nr. 11 und Abs. 6 BauGB)
  - Straßenverkehrsflächen
  - Verkehrsflächen besonderer Zweckbestimmung
  - Straßenbegrenzungslinie

Fläche für Versorgungsanlagen, für die Abfallentsorgung und Abwasserbeseitigung sowie für Ablagerungen (§ 9 Abs. 1 Nr. 12, 14 und Abs. 6 BauGB)

- Fläche für Abwasserbeseitigung / Versorgungsanlagen
- Versickerungsmulde

Grünflächen (§ 9 Abs. 1 Nr. 15 und Abs. 6 BauGB)

- öG Öffentliche Grünflächen

Umgrenzung von Flächen zum Anpflanzen von Bäumen, Sträuchern und sonstigen Bepflanzungen (§ 9 Abs. 1 Nr. 25a BauGB)

- Fläche für das Anpflanzen von Bäumen und Sträuchern

Umgrenzung von Flächen mit Bindungen für Bepflanzungen und für die Erhaltung von Bäumen, Sträuchern und sonstigen Bepflanzungen sowie von Gewässern (§ 9 Abs. 1 Nr. 25b BauGB)

- Pflanzbindung (Erhalt von bestehenden Grünstrukturen) Maßnahmen M1/M2 siehe Textliche Festsetzungen

Wasserflächen und Flächen für die Wasserwirtschaft, den Hochwasserschutz und die Regelung des Wasserabflusses (§ 9 Abs. 1 Nr. 16 und Abs. 4 BauGB)

- Wasserflächen
- Umgrenzung von Flächen für die Wasserwirtschaft, den Hochwasserschutz und die Regelung des Wasserabflusses Hier: Abgrenzung HQ100 (§ 76 WHG) - Darstellung bezieht sich lediglich auf betroffene Bereiche innerhalb des Geltungsbereiches

Regelungen für die Stadterhaltung und für den Denkmalschutz (§ 9 Abs. 6, § 172 Abs. 1 BauGB)

- Umgrenzung von Erhaltungsgebieten, wenn im Bebauungsplan bezeichnet (§ 172 Abs. 1 BauGB)
- Einzelanlagen (unbewegliche Kulturdenkmale), die dem Denkmalschutz unterliegen (§ 9 Abs. 6 BauGB)

Sonstige Planzeichen

- Umgrenzung der für bauliche Nutzungen vorgesehenen Flächen, deren Böden erheblich mit umweltgefährdenden Stoffen belastet sind (§ 5 Abs. 3 Nr. 3 und Abs. 4 BauGB)
- Altlastverdachtsflächen gem. Umwelttechnischem Untersuchungsbericht Reg.-Nr.: 332 00 025 - 5007/000 - 00
- Grenze des räumlichen Geltungsbereiches (§ 9 Abs. 7 BauGB)
- Abgrenzung unterschiedlicher Nutzung, z.B. von Baugebieten, oder Abgrenzung des Maßes der Nutzung innerhalb eines Baugebietes (§ 1 Abs. 4, § 16 Abs. 5 BauNVO)

Füllschema der Nutzungsschablone

MU		Art der baulichen Nutzung	
GRZ 0,8	o	Grundflächenzahl	Bauweise
GHmax siehe Eintragung Baufelder	-	GHmax siehe Eintragung Baufelder	GLmax siehe Eintragung Baufelder

Planzeichen ohne Festsetzungen

- Abstandsfläche Gewässer 2. Ordnung Rehbach (40 m) Grundlage § 31 Landeswassergesetz RLP
- Abstandsfläche Gewässer 3. Ordnung Regenwassergraben (10 m) Grundlage § 31 Landeswassergesetz RLP

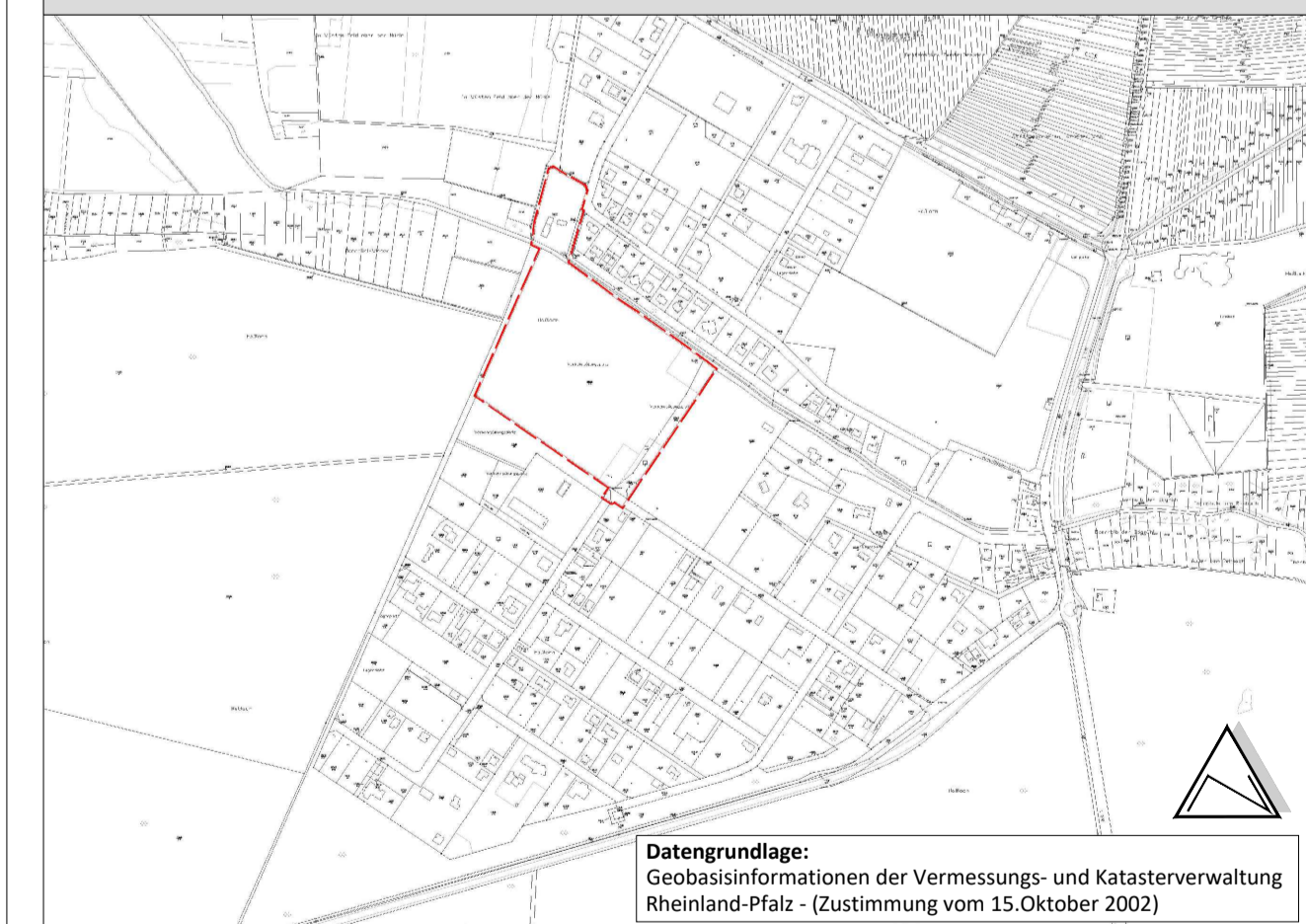
Hinweis

- Höhenangabe in m über Normalhöhennull (m ü. NHN)

Nutzungsschablonen zur Planzeichnung

MD1	MD2	GE
GRZ 0,6	GRZ 0,6	GRZ 0,8
a	a	o
GHmax siehe Eintragung Baufelder	GHmax siehe Eintragung Baufelder	GHmax siehe Eintragung Baufelder
GLmax siehe Eintragung Baufelder	GLmax siehe Eintragung Baufelder	-
MU1	MU2	MU3
GRZ 0,8	GRZ 0,8	GRZ 0,8
o	o	o
GHmax siehe Eintragung Baufelder	GHmax siehe Eintragung Baufelder	GHmax siehe Eintragung Baufelder
-	-	-
MU4	MU5	MU6
GRZ 0,8	GRZ 0,8	GRZ 0,6
o	o	o
GHmax siehe Eintragung Baufelder	GHmax siehe Eintragung Baufelder	GHmax siehe Eintragung Baufelder
-	-	-

Übersichtskarte  
Lage im Gemeindegebiet



Datengrundlage:  
Geobasisinformationen der Vermessungs- und Katasterverwaltung Rheinland-Pfalz - (Zustimmung vom 15. Oktober 2002)

Auftraggeber

Gemeinde Haßloch

Projekt

Bebauungsplan Nr. 102 "Auf den Holzwiesen"

Bearbeitet	Name	Datum	Maßstab	1:1.000	Planstand Vorentwurf
Gezeichnet	Jb, Rb	14.05.2024	Blattgröße	A2	
	dre	14.05.2024	Projekt-Nr.	PK23-011	

**FIRU**  
Forschungs- und Informations-Gesellschaft für Fach- und Rechtsfragen der Raum- und Umweltplanung mbH

Bahnhofstraße 22  
67655 Kaiserslautern  
Tel: +49 631 36245-0  
Fax: +49 631 36245-99  
firu-411@firu-mbh.de  
www.firu-mbh.de

Berliner Straße 10  
13187 Berlin  
Tel: +49 30 288775-0  
Fax: +49 30 288775-29  
firu-berlin@firu-mbh.de